

## RODINNÁ VILA V CENTRE, RIMAVSKÁ SOBOTA - EXKLUZÍVNE NA PREDAJ

280 000 €



Kraj:	Banskobystrický kraj
Okres:	Rimavská Sobota
Obec:	Rimavská Sobota
Ulica:	Šrobárova
Druh:	Domy
Typ domu:	Vila
Typ:	Predaj
Úžitková plocha:	514 m <sup>2</sup>

### PODROBNÉ INFORMÁCIE

Status:	aktívne	Balkón:	nie
Vlastníctvo:	osobné	El. napätie:	230/400V
Stav:	čiastočne prerobený	Voda:	verejný vodovod
Celková plocha:	1109 m <sup>2</sup>	Kanalizácia:	áno
Úžitková plocha:	514 m <sup>2</sup>	Zateplený objekt:	nie
Plocha pozemku:	1109 m <sup>2</sup>	Vykurovanie:	vlastné
Zastavaná plocha:	257 m <sup>2</sup>		

### POPIS NEHNUTEĽNOSTI

ID:153-12-ANOE

POPRECHÁDZAJTE SA PO DOME TU: [my.matterport.com/show/?m=gjQnnpECya4](https://my.matterport.com/show/?m=gjQnnpECya4)

POZRITE SI VIDEO TU: [youtu.be/bjZfUqW34nl](https://youtu.be/bjZfUqW34nl)

EXKLUZÍVNE Vám ponúkame na predaj krásnu rodinnú vilu so zimnou záhradou, balkónom, terasou a záhradou v centre Rimavskej Soboty. Celková rozloha pozemku je 1109m<sup>2</sup>, z toho zastavaná plocha domu predstavuje 257m<sup>2</sup>, nádvorie 306m<sup>2</sup> a záhrada 604m<sup>2</sup>.

Dom je postavený z pálených tehál, v r. 2021 bola na celom dome osadená nová plechová strešná krytina zn. RUUKKI, nové odkvapové rúry a bola omietnutá a namaľovaná celá fasáda domu. Interiér domu je v pôvodnom stave. Dom má 2 samostatné vchody a je možné ho využívať dvojgeneračne alebo aj ako 2 samostatné bytové jednotky, pričom každá má vlastné rozvody aj merače elektriky aj vody. Dom je čiastočne podpivničený, pivnice sú priestranné, suché a disponujú vodovodom, elektrikou aj osvetlením.

Vykurovanie v jednej časti domu je riešené elektrickými konvektomatmi a v druhej časti domu črepovými kachľami na pevné palivo a elektrickým krbom.

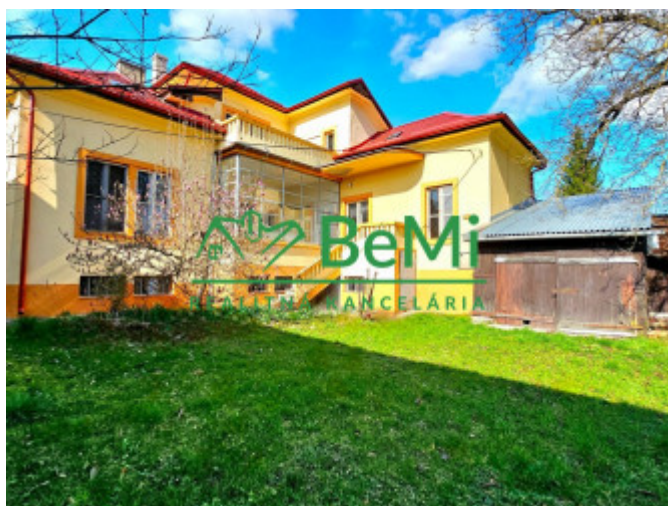
Táto vila ponúka 6 nádherných svetlých a optimistických miestností s vysokým stropom, pôvodnými na mieru vyrobenými drevenými interiérovými aj vchodovými dverami, dvojitými drevenými oknami, zachovalými drevenými parketami a zároveň veľmi zaujímavými prvkami, ktoré by som Vám predstavila pri osobnej obhliadke. Ďalej tu okrem 6 miestností nájdete: 2 kuchyne, 2 kúpeľne, osobitné WC, 2 špajze, drevené schodisko, terasu cca 15m<sup>2</sup>, balkón cca 3m<sup>2</sup>, zimnú záhradu cca 15m<sup>2</sup>, garáž a krásnu trávnatú, rovinatú a slnečnú záhradu s ružovo-bielou magnóliou, orechom a ovocnými stromami (2 višne, 6 nízkokmenných jablák, modrý vinič, čerešňa, slivka modrá, slivka biela, ríbezle a maliny).

Tento dom vďaka svojej strategickej polohe, ponúka okrem nadštandardného bývania s využitím všetkých privilégií tohto typu domu určených pre náročného klienta, aj široké možnosti využitia na podnikateľské účely rôzneho typu či komerčné účely.

CENA: 280 000 €

Prostredníctvom našich finančných analytikov a poradcov Vám pomôžeme s najvýhodnejším financovaním kúpy nehnuteľností.

NAŠE CENY SÚ VRÁTANE PROVÍZIE ZA KOMPLETNÝ PROFESIONÁLNY SERVIS A SÚ SCHVÁLENÉ MAJITEĽOM.



REALITNÝ MAKLÉR

Maklér:

**Anna Ondrišová**

Telefón:

**0944 202 205**

E-mail:

**[ondrisova@realitybemi.sk](mailto:ondrisova@realitybemi.sk)**

